

## Atividade

# Mapa Mental Ambiental

### Conceito

Os mapas mentais são um tipo de atividade pautada em um diagrama usado para representar palavras, ideias, tarefas dispostos ao redor de um conceito-base. O desenho representa conexões entre trechos informativos sobre o tema geral. Os elementos são arranjados intuitivamente de acordo com a relevância dos conceitos.

Nessa proposta, o tema central é **“Cuidados com o Meio Ambiente”**.

### Como criar o Mapa Mental em 6 passos

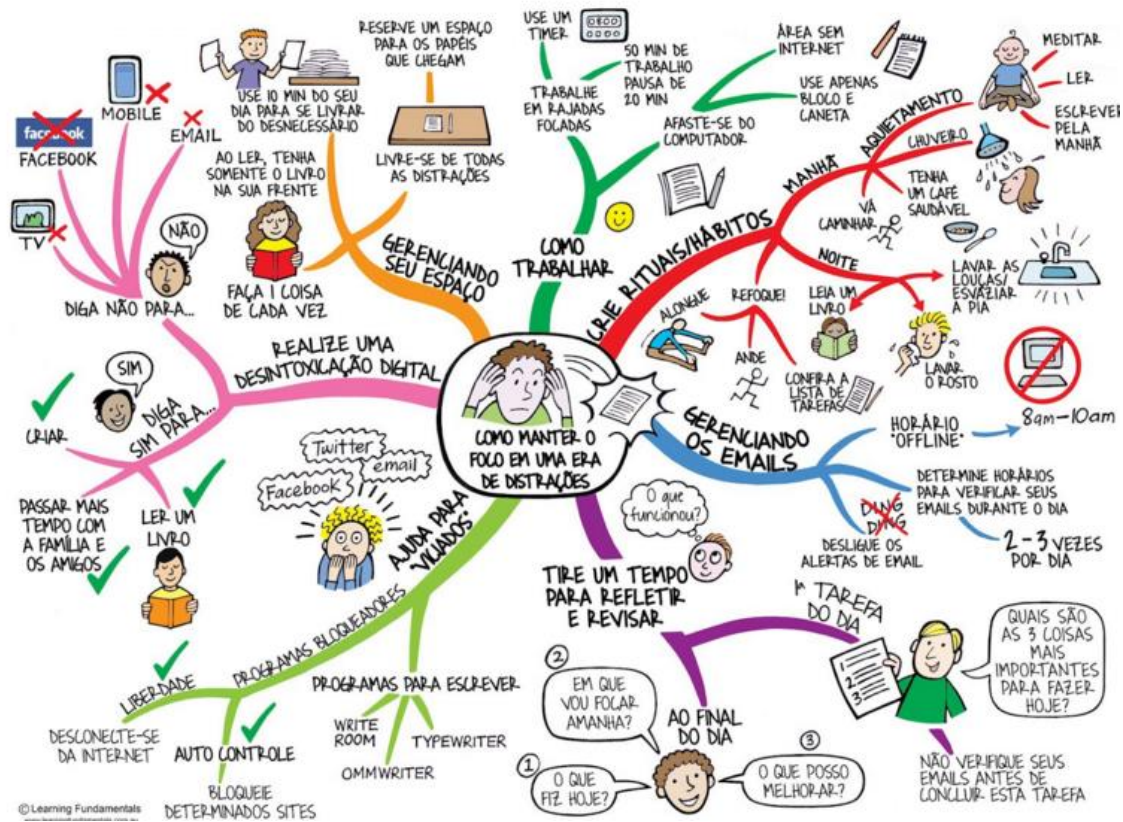
1. Comece pelo centro. Pegue uma folha de papel e desenhe no seu centro uma palavra ou imagem que represente o assunto sobre o qual você irá pensar.
2. Em volta do assunto central coloque os principais temas ligados ao tema central. Estes temas podem ser comparados aos títulos dos capítulos de um livro. São as ideias ordenadoras que definem os focos do Mapa Mental.
3. Use linhas para ligar estes temas ao assunto central.
4. Desdobre cada um destes temas principais em temas secundários e os conecte ao tema **“Cuidar do Meio Ambiente”**.
5. Se necessário, desdobre estes temas secundários em novos temas e os conecte ao tema de origem.
6. Prossiga com os desdobramentos até atingir o nível de detalhamento necessário.

Após a construção conjunta do Mind Map – recomenda-se que a turma faça uma apresentação coletiva. O educador deve indagar os alunos sobre suas percepções, conceitos e temas comuns.

### Modo de aplicação

Dividir a turma em grupos de 4 participantes.

Exemplo de Mapa Mental



Fonte: <http://goo.gl/OubvRx>