

## CARD 6

**DESAFIO 1:** Quais dos resíduos sólidos indicados abaixo podem ser reaproveitados na compostagem?

- Restos de alimento
- Pedacos de isopor
- Folhas e galhos
- Sacolas plásticas
- Serragem e esterco
- Latas de metal



**inPEV**

<http://inpevcampolimpo.org.br/>

## CARD 7



**DESAFIO 2:** Os itens indicados abaixo representam benefícios da utilização de resíduos orgânicos em composteiras. Escolha um deles e explique no seu caderno esses benefícios.

- Produção de fertilizante orgânico.
- Redução da emissão de gases poluentes.
- Redução no volume de resíduos recolhidos pelos caminhões de lixo.
- Diminuição do uso de sacolas plásticas.



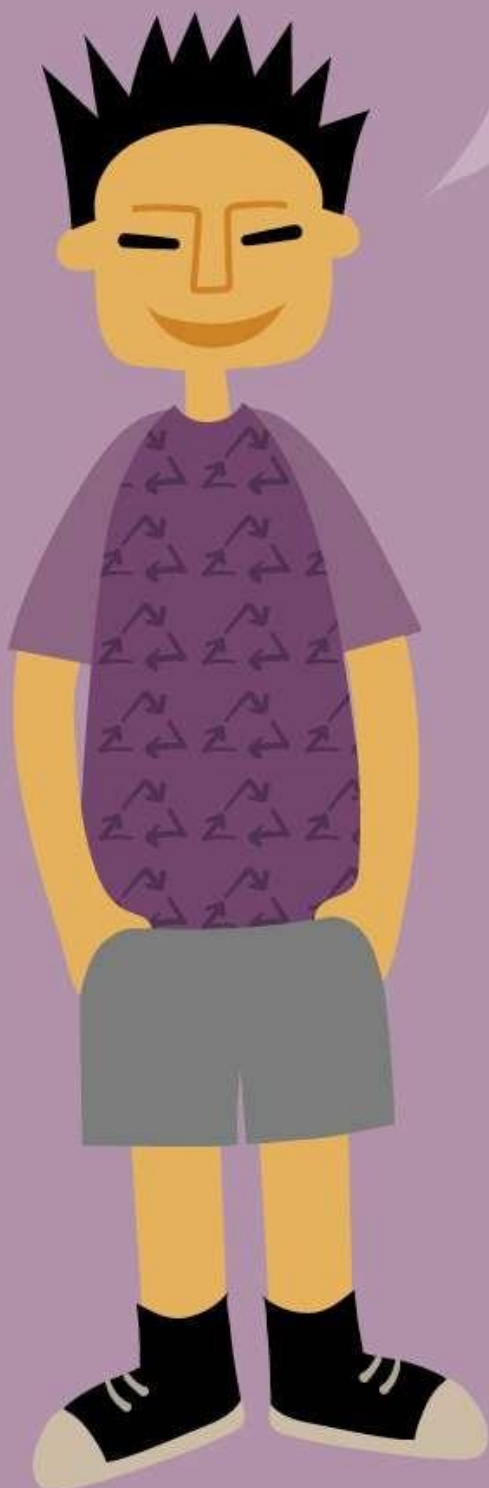
**inPEV**

<http://inpevcampolimpo.org.br/>

## CARD 8

### DESAFIO 3:

Dê duas ideias para mudar a forma de consumo na sua família que podem provocar impactos positivos no mundo.



**inPEV**

<http://inpevcampolimpo.org.br/>

## CARD 9



### **DESAFIO 4:**

**Utilizando os materiais (resíduos sólidos) que você higienizou, construa um brinquedo. Fotografe ou grave em vídeo o processo de criação e compartilhe com os colegas no grupo de WhatsApp da nossa turma.**



**inpeV**

<http://inpevcampolimpo.org.br/>

## CARD 10

**DESAFIO 5:** Desembaralhe as letras do quadro e monte duas palavras com conceitos importantes sobre o que estudamos em nossas aulas.

J	R	D	U
E	E	I	O
T	I	S	S
O	S	E	R



Resposta:  
REJEITOS e RESÍDUOS.



**inpeV**

<http://inpevcampolimpo.org.br/>

## CARD 11

### DESAFIO 6:

No link abaixo você poderá visualizar a obra “Atlas (Carlão)”, do artista plástico Vik Muniz.

<http://vikmuniz.net/pt/gallery/garbage>

Observe atentamente e encontre os seguintes objetos:

- Capacete
- Calça jeans
- Baldes

**Dica:** se você estiver utilizando o celular, basta tocar em algum ponto da imagem para vê-lo em destaque, mas se você estiver no computador utilize o cursor sobre o ponto da imagem que quiser destacar.



**inpeV**

<http://inpevcampolimpo.org.br/>

## CARD 12



### **DESAFIO 7:**

**No link abaixo você poderá visualizar a obra “Gipsy (Magna)”, do artista Vik Muniz.**

**<http://vikmuniz.net/pt/gallery/garbage>**

**Observe atentamente e encontre os seguintes objetos:**

- Boneca
- Chinelos
- Garrafas
- Ferro de passar roupas
- Fitas coloridas

**Dica: se você estiver utilizando o celular, basta tocar em algum ponto da imagem para vê-lo em destaque, mas se você estiver no computador utilize o cursor sobre o ponto da imagem que quiser destacar.**



**inpeV**

**<http://inpevcampolimpo.org.br/>**

## CARD 13

**DESAFIO 8:** No link abaixo você poderá visualizar a obra “The Sower (Zumbi)”, do artista plástico Vik Muniz.

<http://vikmuniz.net/pt/gallery/garbage>

Observe atentamente e encontre os seguintes objetos:

- Chapéu
- Pneus
- Jogo de pebolim
- Cadeiras
- Bicho de pelúcia rosa
- Monitor de computador
- Cartaz escrito ASSEMBLEIA



**Dica:** se você estiver utilizando o celular, basta tocar em algum ponto da imagem para vê-lo em destaque, mas se você estiver no computador utilize o cursor sobre o ponto da imagem que quiser destacar.



**inPEV**

<http://inpevcampolimpo.org.br/>



## CARD 14



### DESAFIO 9:

**Organize de 1 a 6 as etapas da Economia Linear:**

- Descarte
- Disposição final
- Distribuição
- Fabricação
- Consumo
- Extração



**inPEV**

<http://inpevcampolimpo.org.br/>

## CARD 15

### **DESAFIO 10: Organize de 1 a 8 as etapas da Economia Circular:**

- Retorno
- Disposição final
- Projeto
- Regeneração
- Distribuição
- Extração
- Fabricação
- Consumo



**inPEV**

<http://inpevcampolimpo.org.br/>

## CARD 16



**DICA:** Você sabia que palitos de churrasco, vidros, garrafas e quaisquer objetos perfurocortantes devem estar bem embalados antes de serem colocados em sacos plásticos para que o coletor não se machuque ao recolhê-los?

Para isso, você pode usar jornal, garrafas PET, caixas de leite ou de papelão, latas de achocolatado ou leite em pó etc. O importante é evitar que quem coleta o lixo se machuque ao recolher os seus resíduos. Se possível, coloque uma etiqueta no saco informando a natureza do conteúdo. Por exemplo: **CUIDADO – VIDRO QUEBRADO, CUIDADO – MATERIAL PERFURANTE** etc.



**inPEV**

<http://inpevcampolimpo.org.br/>