

Matriz de Descritores do Saeb/Prova Brasil (MEC) – Anos Iniciais do Ensino Fundamental

Item de Língua Portuguesa

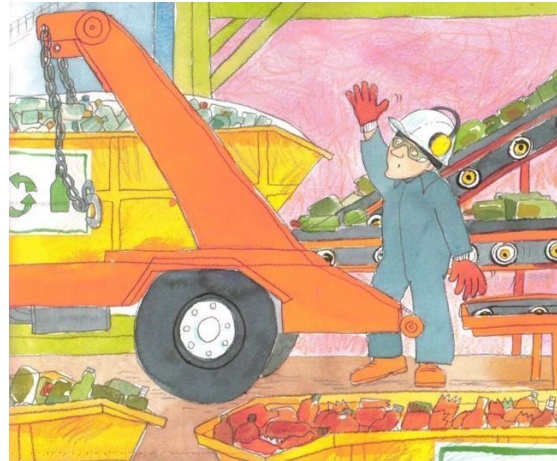
Leia o texto abaixo e responda à questão

Quem recolhe o lixo da praia pode pôr sua garrafa numa lixeira de coleta seletiva.

Nesse caso, os materiais são levados para indústrias recicladoras. As garrafas irão para uma fábrica de vidros, onde serão colocadas numa esteira e separadas por cor: verde, branco e marrom.

Depois de trituradas, as garrafas vão para um grande forno onde são derretidas. Quando derretem, elas viram um caldo de vidro quente e vermelho.

O vidro reciclado pode ser usado para fazer garrafas novas, tintas reflexivas e fibra de vidro. A fibra de vidro é utilizada na fabricação de carros. A sinalização das estradas é pintada com tinta reflexiva.



MANNING, Mick e GRANSTRÖM, Brita. Reciclagem: a aventura de uma garrafa. São Paulo: Editora Ática, 2008 (p.16-23).

1. De que material são feitas as garrafas mencionadas no texto:

- (A) plástico
- (B) vidro
- (C) metal
- (D) papelão

2. De acordo com o texto, depois que as garrafas são levadas a uma indústria de reciclagem de vidro, o primeiro passo é

- (A) o derretimento num grande forno.
- (B) a trituração.
- (C) a separação por cores.
- (D) a colocação em uma esteira.

Informação sobre o descritor utilizado:

D01 – Localizar informações explícitas em um texto.

Este descritor avalia a habilidade do aluno em encontrar uma informação em um texto, que pode estar expressa literalmente ou manifesta por meio de uma paráfrase, isto é, escrita com outras palavras, sem fugir da ideia principal.